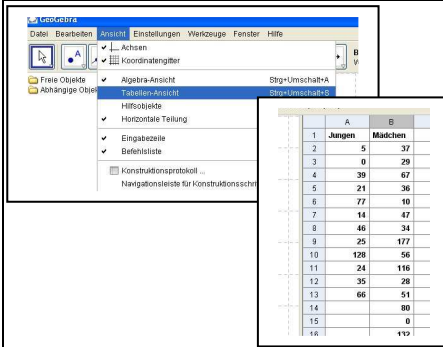
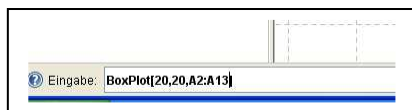


Boxplot mit GeoGebra erstellen

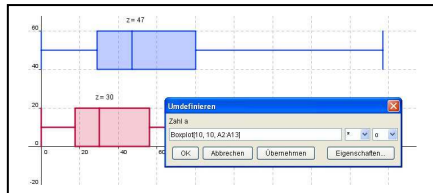


In wenigen Schritten lässt sich ein Boxplot mit GeoGebra erstellen.

Zuerst tippt man die Urliste ein. Dazu klickt man auf Ansicht und Tabellen-Ansicht.



Dann gibt man bei Eingabe ein `BoxPlot[<Lage>,<Breite der Box>,<Angabe über zu verwendende Daten, z.B A2:A13>]`(s.Bild links)



Zum Ändern der Farben muss man auf das „Bewegen“-Icon klicken und dann auf das abhängige Objekt doppelt klicken, um die Eigenschaften zu sehen.

Hier kann man die Grundeinstellung, die Farbe und die Darstellung (Linienstärke und Füllung der Box) ändern.



Durch Verändern der Lage und Farbe kann man mehrere Boxplots darstellen

